

Épidémiologie

- Incidence : 0,5 % des injections

Objectifs

- Morbidité : 5 à 60 %

Aspiration Lavage

Indications

Épidémiologie

• Hôpital Saint Louis

- 1995 à 1997

Objectifs

- 25 patients (16 F et 9 H)
- 2,5 A 72 ans (moy. 57,5 ans)

Aspiration Lavage

- 14 chimiothérapies

Indications

- 6 radiodiagnostics
- 5 nutritions parentérales et réanimations

Épidémiologie

- 6 cathéters centraux
- 19 V.V. périphériques

Objectifs

- 10 coudes
- 9 avant-bras
- 4 mains
- 2 poignets

Aspiration Lavage

Indications

- Délai préopératoire: 2 à 72 heures

Épidémiologie

Traitement par Aspiration-Lavage Résultats post opératoires

Objectifs

- Diminution oedème et douleur
- Souffrance cutanée: aucune
- Complications:
 - 1 cellulite
 - 1 érysipèle

Aspiration Lavage

Indications

Épidémiologie

• Préventions des nécroses

- Type de produit
- Volume
- Délai

Objectifs

- Surveillance
- Extraction du soluté:

Aspiration Lavage

Indications

Aspiration - Lavage

Épidémiologie

Le protocole

- GAULT – 1994
- Traitement chirurgical en urgence

Objectifs

- Anesthésie générale
- Infiltration
- 1^{ère} aspiration
- Lavage
- 2^{ème} aspiration
- Pansement

Aspiration Lavage

Indications

Aspiration lavage

A. G.

Infilt

• Patients hospitalisés

1^{ère} aspi.

• Contexte algique

Lavage

• Enfants

2^{ème} aspi.

• Œdème: contre indique A. L.

Panst

• Produits de contraste: TTT ambu.

Aspiration lavage

A. G.

Infilt

• Sérum physiologique

1^{ère} aspi.

• 20 à 150 ml

Lavage

• En débordant la zone contaminée

2^{ème} aspi.

• En absence d'œdème (hyperpression)

Panst



Aspiration lavage

A. G.

Infilt

• Incisions périphériques et centrale

1^{ère} aspi.

• Tunnels sous-cutanés radiaires et croisés

Lavage

2^{ème} aspi.

Panst



Aspiration lavage

A. G.

Infiltr

1^{ère} aspi.

Lavage

2^{ème} aspi.

Panst

- Sérum physiologique
- Abondant (100 à 500 ml)
- Sous pression
- Sans résistance



Aspiration lavage

A. G.

Infiltr

1^{ère} aspi.

Lavage

2^{ème} aspi.

Panst

Contrôle = Souplesse

Aspiration lavage

A. G.

Infiltr

1^{ère} aspi.

Lavage

2^{ème} aspi.

Panst

- Drainage aspiratif ou panst absorbant
- Immobilisation
- Antibioprophylaxie

Surveillance

Epidémiologie

Objectifs

Aspiration
Lavage

Indications

- 3 Conditions simultanées**
- Produit non cytotoxique
 - Volume quantifié et réduit
 - Patient asymptomatique à la 6^{ème} heure
- Quotidienne
 - Ambulatoire

Aspiration - Lavage

Epidémiologie

Objectifs

Aspiration
Lavage

Indications

- Dans tous les autres cas (chimiothérapies)
- Dans les 6 premières heures
- Traitement chirurgical en urgence

RESULTATS

- FEMME 59 ANS
- VINCRISTINE (45 ml)
- CATHETER CENTRAL



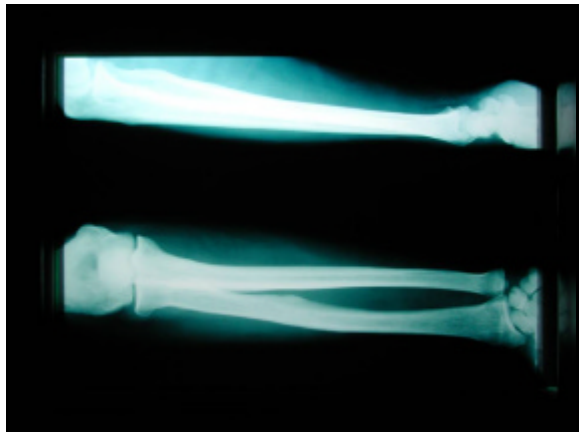
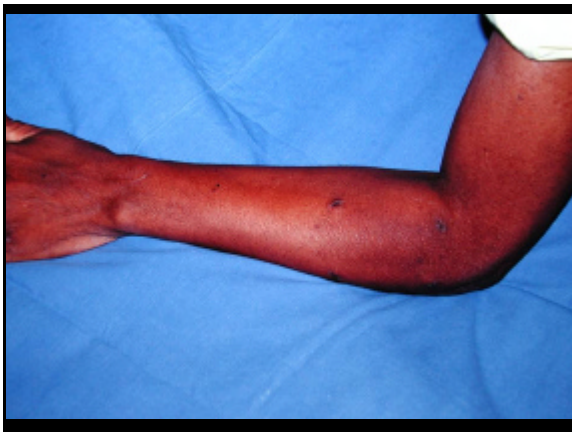
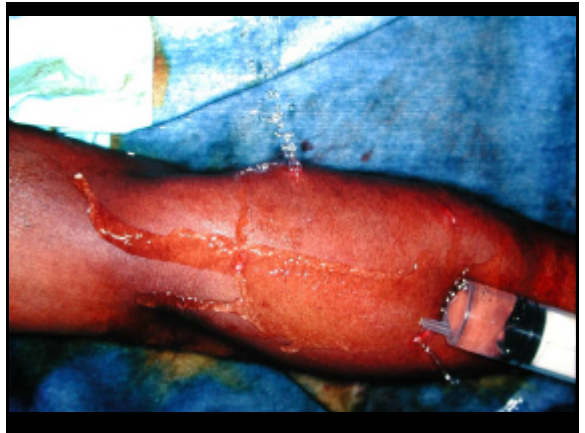
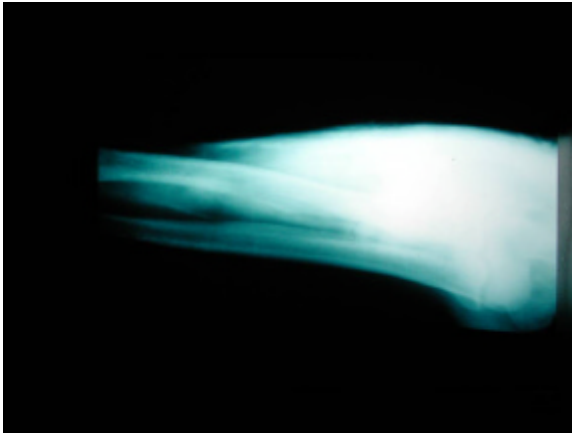
RESULTATS

- FEMME 56 ANS
- FORMORUBICINE (25 ml)
- FACE DORSALE MAIN



RESULTATS

- HOMME 65 ANS
- TELEBRIX (40 ML)
- PLIS DU COUDE



CONCLUSION

- **Prévention:**
 - Injections
 - Alerter le chirurgien
- **Surveillance le plus souvent**
- **Urgence chirurgicale: Aspiration – lavage**
 - Simple
 - Rapide
 - Efficace